

# MEGA SCREEN



LEDvertisement GmbH | Mannheimer Str. 19 | 75179 Pforzheim

T: 07231 - 46 26 900 | F: 07231 - 46 26 901 | info@mega-screen.de | www.mega-screen.de



### Standortfakten

Die LED Boards von Mega Screen stehen an elf hochfrequenten Berliner Straßen und generieren über 12,6 Millionen Kontakte/Monat (Quelle: FAW Frequenzatlas 2016).

Durch die Kombination aus moderner High-Definition-Darstellung und der Möglichkeit, Ihre Motive an Tageszeiten, verschiedene Anlässe oder Standorte anzupassen, generieren unsere Living Walls höchste Aufmerksamkeit für Ihre Werbung.

Die Living Walls leuchten zu jeder Tageszeit und bei jedem Wetter gestochen scharf und eignen sich somit optimal für effiziente Städtereklamе.

Technische Daten der Großleinwände:  
P6.6, Auflösung: 960 x 720 px, HD-Qualität,  
Leinwandgröße: 7,68 m<sup>2</sup>

*Erfahren Sie mehr auf den nächsten Seiten über die einzelnen Standorte!*



### Spandau

Charlottenburger  
Chaussee 47



### 0,8 Mio.

Bruttokontakte  
monatlich



### 365 Tage

24h  
OnAir



### DOOH

Outdoor  
Channel



### Marzahn

Märkische  
Allee 171



### 0,8 Mio.

Bruttokontakte  
monatlich



### 365 Tage

24h  
OnAir



### DOOH

Outdoor  
Channel

Standort 1

## Charlottenburger Chaussee

Die Charlottenburger Chaussee ist eine breite, viel befahrene Allee, die direkt auf das Charlottenburger Schloss zuführt. Sie ist die Verbindungsstraße der Spandauer Bewohner ins Berliner Stadtzentrum. In der Verlängerung stellt das Umland mit Falkensee und Brieselang ein sehr finanzstarkes Gebiet dar. Unsere Anlage befindet sich direkt hinter einer viel genutzten Tankstelle, es sind Ihnen also nicht nur die Augen der vorbeifahrenden Autofahrer garantiert, sondern auch deren Aufmerksamkeit beim Tanken. Sprechen Sie mit unserem HD-LED-Board eine riesige Anzahl von Kontakten an und setzen Sie Ihr Unternehmen wirkungsvoll in Szene.



Standort 2

## Märkische Allee

Mit ihren rund 7,5 Kilometern stellt die Märkische Allee die längste Straße im Bezirk Marzahn dar. Durch ihren mehrspurigen Ausbau ist sie eine der wichtigsten Nord-Süd-Verbindungen, die den gesamten Verkehr von und nach Marzahn aufnimmt. In unmittelbarer Nähe befinden sich ein beliebter Einrichtungsmarkt und ein Elektrohandel. Nutzen auch Sie diesen erstklassigen Standort für Ihre Werbebotschaft.





## Pankow

Prenzlauer  
Promenade 30



**1,6 Mio.**

Bruttokontakte  
monatlich



**365 Tage**

24h  
OnAir



**DOOH**

Outdoor  
Channel



## Treptow-Köpenick

Groß-Berliner  
Damm 79



**0,5 Mio.**

Bruttokontakte  
monatlich



**365 Tage**

24h  
OnAir



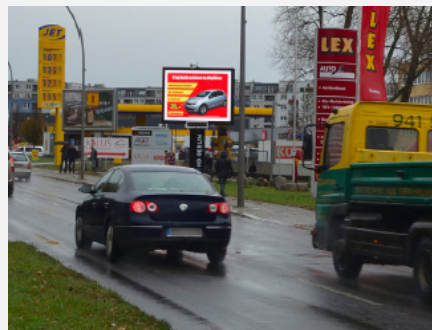
**DOOH**

Outdoor  
Channel

Standort 3

### Prenzlauer Promenade

Die Prenzlauer Promenade mündet in die Prenzlauer Allee und somit mitten in das Herz der Metropole Berlin. Schon früh wurde sie als Fernhandelsweg genutzt und dient auch heute noch zahlreichen Pendlern als wichtige Verbindungsstraße und ist dementsprechend hoch frequentiert. Die Prenzlauer Promenade ist damit bestens geeignet, um Aufmerksamkeit zu gewinnen und Ihre Botschaft wirkungsvoll zu präsentieren.



Standort 4

### Groß-Berliner Damm

Unser Videoboard am Groß-Berliner Damm liegt in unmittelbarer Nähe zur Bundesakademie für öffentliche Verwaltung. Außerdem hat sich das Gebiet um den Groß-Berliner Damm in den letzten Jahren stark als Gewerbegebiet weiterentwickelt, es garantiert Ihnen also täglich die Aufmerksamkeit von Tausenden von Arbeitnehmern.





**Treptow-Köpenick-**  
Schnellerstraße 1-5



**1,1 Mio.**  
Bruttokontakte  
monatlich



**365 Tage**  
24h  
OnAir



**DOOH**  
Outdoor  
Channel



**Reinickendorf**  
Roedernallee 56



**2,8 Mio.**  
Bruttokontakte  
monatlich



**365 Tage**  
24h  
OnAir



**DOOH**  
Outdoor  
Channel

Standort 5

## Schnellerstraße

Die knapp 3 Kilometer lange Schnellerstraße ist ein echter Knotenpunkt. Der Premium-Standort befindet sich direkt an einer Bushaltestelle und neben einem sehr bekannten Fitnessstudio, womit Sie auch von unzähligen weiteren Fußgängern erhebliche Beachtung finden. Sichern Sie sich jetzt Ihren effizienten Werbeplatz.



Standort 6

## Roedernallee

Unser Videoboard am Groß-Berliner Damm liegt in unmittelbarer Nähe zur Bundesakademie für öffentliche Verwaltung. Außerdem hat sich das Gebiet um den Groß-Berliner Damm in den letzten Jahren stark als Gewerbegebiet weiterentwickelt, es garantiert Ihnen also täglich die Aufmerksamkeit von Tausenden von Arbeitnehmern.





**Marzahn**  
Bitterfelder  
Straße 12



**0,3 Mio.**  
Bruttokontakte  
monatlich



**365 Tage**  
24h  
OnAir



**DOOH**  
Outdoor  
Channel



**Neukölln**  
Neuköllnische  
Allee 4



**0,5 Mio.**  
Bruttokontakte  
monatlich



**365 Tage**  
24h  
OnAir



**DOOH**  
Outdoor  
Channel

Standort 7

## Bitterfelder Straße

Unser Videoboard in der Bitterfelder Straße befindet sich schräg gegenüber einem Fast-Food-Restaurant sowie einer Kfz-Werkstatt. Durch eine lange, gerade verlaufende Zufahrt auf unser Board hat man schon mehrere Hundert Meter davor einen sensationellen Blick auf Ihre Werbebotschaft!



Standort 8

## Neuköllnische Allee

Unser Board in der Neuköllnischen Allee liegt in einem stark frequentierten Gewerbegebiet, wo täglich Tausende Menschen auf dem Weg zur Arbeit an unserem Board vorbeifahren. Außerdem begrenzt die Neuköllnische Allee die High-Deck-Siedlung im Südwesten. Der benachbarte Unterhafen macht sie zu einer unverzichtbaren zentralen Verkehrsrouten. Stechen Sie hier in bester HD-Qualität hervor und machen Sie auf Ihr Unternehmen aufmerksam.





**Tempelhof**  
Mariendorfer  
Damm 25



**1,1 Mio.**  
Bruttokontakte  
monatlich



**365 Tage**  
24h  
OnAir



**DOOH**  
Outdoor  
Channel



**Hoppegarten**  
Berliner  
Straße 13



**0,8 Mio.**  
Bruttokontakte  
monatlich



**365 Tage**  
24h  
OnAir



**DOOH**  
Outdoor  
Channel

Standort 9

## Mariendorfer Damm

Der Mariendorfer Damm, umgangssprachlich auch als „Ma-Damm“ bekannt, ist einerseits eine wichtige in Nord-Süd-Richtung verlaufende Ein- und Ausfahrtsstraße und andererseits ein Teil der B 96, für die es täglich Stau-meldungen gibt. Viele Fußgänger passieren diese Straße. Der Mariendorfer Damm ist also bestens für Ihre Werbung geeignet. Ihre Werbebotschaft als Eyecatcher am Mariendorfer Damm kann gar nicht übersehen werden!



Standort 10

## Berliner Straße

Die L 33 führt unmittelbar an unserem unübersehbaren Videoboard vorbei und ist die zentrale Zufahrt aus dem Berliner Umland nach Hellersdorf. Zwei große Einkaufszentren (Helle Mitte und Spree Center) ziehen täglich an unserem Board vorbeifahrende Kunden an. Außerdem ist die L 33 eine wichtige Verbindung zum Autobahnring. 2017 wird jeder Besucher der Internationalen Gartenausstellung dort vorbeifahren. Machen Sie sich diese Kontakte zunutze!





**DOOH**  
 Outdoor  
 Channel



**GEO**  
 Berlin  
 City-Netzwerk



**10,8 Mio.**  
 Bruttokontakte  
 monatlich



**10x 7,68 m²**  
 Digital Full-Motion  
 LED Screen



**365 Tage**  
 24h  
 OnAir



**FULL HD**  
 1.442 x 1.080 Pixel  
 Content-Auflösung

## Standortfakten

Die Mega-Screens stehen an zehn hochfrequenten Berliner Straßen und generieren über 12,6 Millionen Kontakte/Monat (Quelle: FAW Frequenzatlas 2016). Durch die Kombination aus moderner High-Definition-Darstellung und der Möglichkeit, Ihre Motive an Tageszeiten, verschiedene Anlässe oder Standorte anzupassen, generieren unsere Screens höchste Aufmerksamkeit für Ihre Werbung. Die Mega-Screens leuchten zu jeder Tageszeit und bei jedem Wetter gestochen scharf und eignen sich somit optimal für effiziente Städtereklame.

## Gestaltungshinweise Werbespot

Bitte achten Sie auf stark reduzierten Informationsgehalt (wenig Text). Ihre Nachricht sollte klar, einfach und markant sein. Wir empfehlen eine Mindestschriftgröße von 48 Pt. (Arial Regular). Nicht erlaubt sind Clips mit stark u. schnell kontrastwechselnden Motiven, sowie Ampelfarben-Simulationen.

## Standortdaten

Ortsgröße (Einwohner).....3.600.000  
 Bruttokontakte/Woche.....2,5 Mio.  
 LED Board Größe.....7,68 qm  
 Größe der sichtbaren Fläche.....3,20 x 2,40 m  
 \* Werbezeit täglich.....00:00 - 24:00

## Lieferfrist Werbespot & Buchungsintervall

Standard .....3 Werktage vor Schaltung  
 Express .....24 h vor Schaltung bis 14 Uhr  
 Buchungsintervall.....wöchentlich

## Empfohlene Spotlänge

Standbild .....6 - 9 Sek.  
 Animation.....10 - 15 Sek.  
 Video.....16 - 30 Sek.

## Vorgaben Werbespot

Auflösung (B x H) .....1.442 x 1.080 Pixel  
 Bildseitenverhältnis.....4:3  
 Bildfrequenz .....25 fps  
 Spotlänge (nur volle Sek.).....6 - 30 Sek.  
 Spotgröße.....bis 10 MB  
 Farbraum .....RGB  
 Farbtiefe .....24 bits, 8 bits pro Kanal  
 Scan-Modus progressive (nicht interlaced)  
 Bitratenmodus.....CBR oder VBR  
 Bitraten.....10 - 40 Mbps (H.264)  
 Dateityp Standbild .....JPG  
 Dateityp Animation.....WMV, MOV, MP4  
 Punktdichte.....72 dpi  
 Video-Codec .....H.264/AVC  
 Audio.....keine Tonspur